

MONTAGEANLEITUNG

FÜR NUTLEISTEN UND KONSTRUKTIONSBALKEN 40 × 60 MM

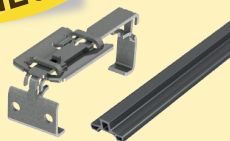
Diese Montageart eignet sich für die folgenden Terrassendielsortimente von Megawood:

Classic / Classic Plus

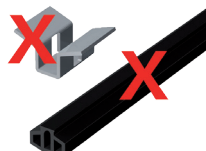
Premium / Premium Plus

DIE BEFESTIGUNG: RASTKLAMMER

NEU



NEU im Sortiment finden Sie die abgebildete Rastklammer sowie eine technisch bessere und preisliche attraktivere Nutleiste.



Bitte verwenden Sie die alten Edelstahlklammer und Nutleisten nicht mehr.

DIE MONTAGE

VORBEREITUNG



Folgendes Material wird für die Montage der Megawood-Dielen benötigt:

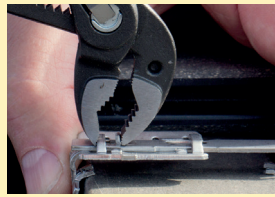
- Akku Schrauber
- Gummihammer
- Dielenabschnitt / Handmuster
- Rastklammern
- Zange
- 3 mm Bohrer



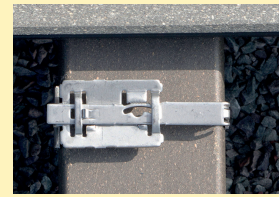
SCHRITT 1



Setzen Sie die Klammer auf den Konstruktionsbalken und verrasten diese.



Setzen Sie die Zange am Bügel und Haken an.



Verrasten Sie die Klammer vor der Dielelnut.

SCHRITT 2



Setzen Sie die Nutleiste in die fertig montierte Rastklammer und schieben Sie diese in die Seitennut der Diele.



Drücken Sie die Nutleiste Stück für Stück in die Dielelnut.



Nach jeder 3. Dielenreihe sollten die Klammern fixiert werden.



Bohren Sie den Konstruktionsbalken vor.

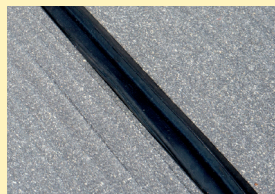


Klammern mit den mitgelieferten Schrauben am Konstruktionsbalken fixieren. Schraube **nicht** fest anziehen.

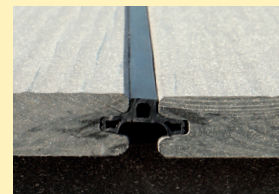
SCHRITT 3



Sollte die Diele nicht passgenau sitzen, kann Sie mit dem Gummihammer ausgerichtet werden. Nächste Diele ansetzen und mit dem Gummihammer ausrichten.



Eventuell nicht passgenau sitzende Nutleiste in Position bringen.



Kleinere Abständen in der Fuge reduzieren sich durch das Breitenwachstum der Dielen



Bitte beachten Sie bei der Montage die Megawood Bauanleitung 2015.
Die Unterlagen können Sie jederzeit bei uns anfordern oder unter www.megawood.com downloaden.

MONTAGEANLEITUNG

FÜR NUTLEISTEN UND KONSTRUKTIONSBALKEN 90 × 90 MM

Diese Montageart eignet sich für die folgenden Terrassendielsortimente von Megawood:

Classic / Classic Plus

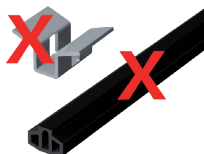
Premium / Premium Plus

DIE BEFESTIGUNG: EDELSTAHL-CLIPS / NUTLEISTE

NEU



NEU im Sortiment finden Sie die abgebildete Edelstahl Clips sowie eine technisch bessere und preisliche attraktivere Nutleiste.



Bitte verwenden Sie die alten Edelstahlklammer und Nutleisten nicht mehr.

DIE MONTAGE

VORBEREITUNG



Folgende Hilfsmittel werden für die Montage der Megawood-Dielen benötigt:

- Akku Schrauber
- Gummihammer
- Dielenabschnitt / Handmuster
- Edelstahl-Clips
- 3 mm Bohrer

SCHRITT 1



Legen Sie den Clip mit Anschlag an und bohren Sie mit dem 3 mm Bohrer vor.

SCHRITT 2



Positionieren Sie den Clip mit dem Dielenabschnitt und ziehen Sie die Schraube mit mittlerem Drehmoment fest.



Beide Dielen müssen am Clip liegen.

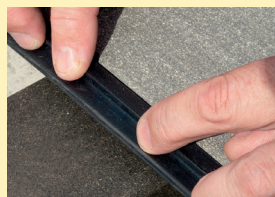


Der Clip soll noch Spiel haben. Bitte **nicht** zu fest anziehen!

SCHRITT 3



Setzen Sie die Nutleiste ein.



Drücken Sie die Nutleiste Stück für Stück in die Nut.



Falls notwendig, im Bereich des Clips mit Hilfe des Dielenabschnitts die Nutleiste nachsetzen.

SCHRITT 4



Setzen Sie nun die Montage mit der nächsten Diele fort.



Eventuell nicht passgenau sitzende Nutleisten in Position bringen.

SCHRITT 5



Sollte die Diele nicht passgenau sitzen, kann Sie mit dem Gummihammer ausgerichtet werden. Nächste Diele ansetzen und mit dem Gummihammer ausrichten.



Kleinere Abständen in der Fuge reduzieren sich durch das Breitenwachstum der Dielen.



Bitte beachten Sie bei der Montage die Megawood Bauanleitung 2015.
Die Unterlagen können Sie jederzeit bei uns anfordern oder unter www.megawood.com downloaden.